



Improving Performance

PRAXI Valutazioni e Advisory *PRAXI Valuations and Advisory*

PRAXI S.p.A. - ORGANIZZAZIONE e CONSULENZA

Bologna Firenze Genova Milano Napoli Padova Roma Torino Verona

www.praxi.praxi

Key factors

PRAXI Valutazioni e Advisory è in grado di affrontare interventi articolati e complessi (per specializzazioni consulenziali, dimensioni, tipologie di beni, tempistiche, ecc), tramite gruppi di lavoro adeguatamente strutturati e dimensionati.

La capacità di PRAXI Valutazioni e Advisory di offrire servizi integrati (valutativi, legali e giuridici) costituisce un fattore chiave di differenziazione, che i nostri clienti apprezzano e che il mercato richiede in modo crescente.

La completa autonomia di PRAXI da Enti e Gruppi industriali e finanziari assicura piena oggettività ed indipendenza professionale.

PRAXI è fra le prime Società di Valutazioni in Italia ad essere “regulated by RICS”, the Royal Institution of Chartered Surveyors.

La struttura di PRAXI annovera diversi Professional Members di RICS; l'attività valutativa viene svolta secondo le regole e le procedure fissate dal Red Book (RICS Global Valuation Standards).

PRAXI Valuations and Advisory can perform highly complex projects (by competencies involved, size and nature of the assets, time constraints, etc.) by using working groups tailored on the project.

PRAXI Valuations and Advisory stands out for its ability to offer integrated services (valuation and legal), an approach largely appreciated by our customers and increasingly required by the market.

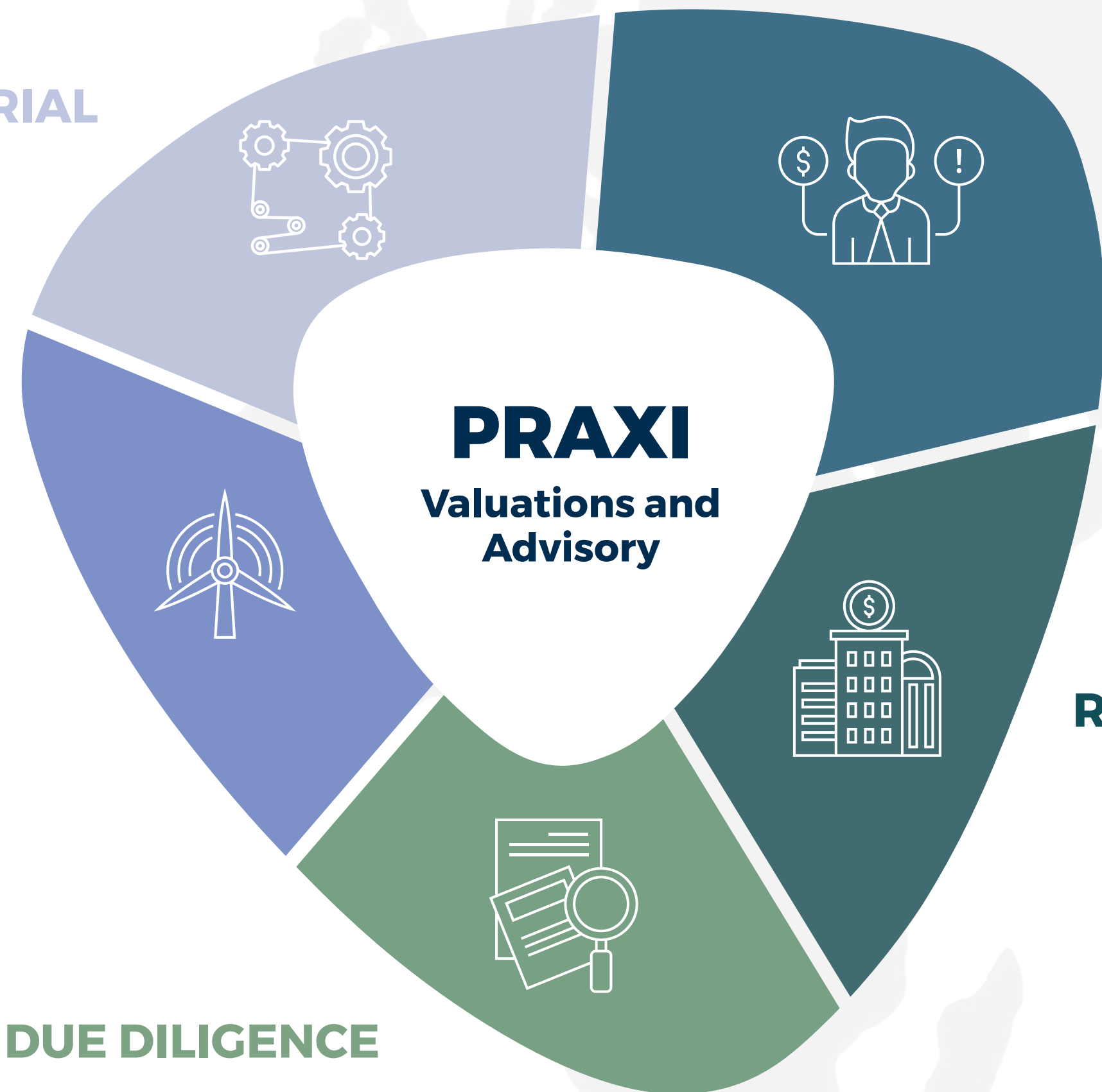
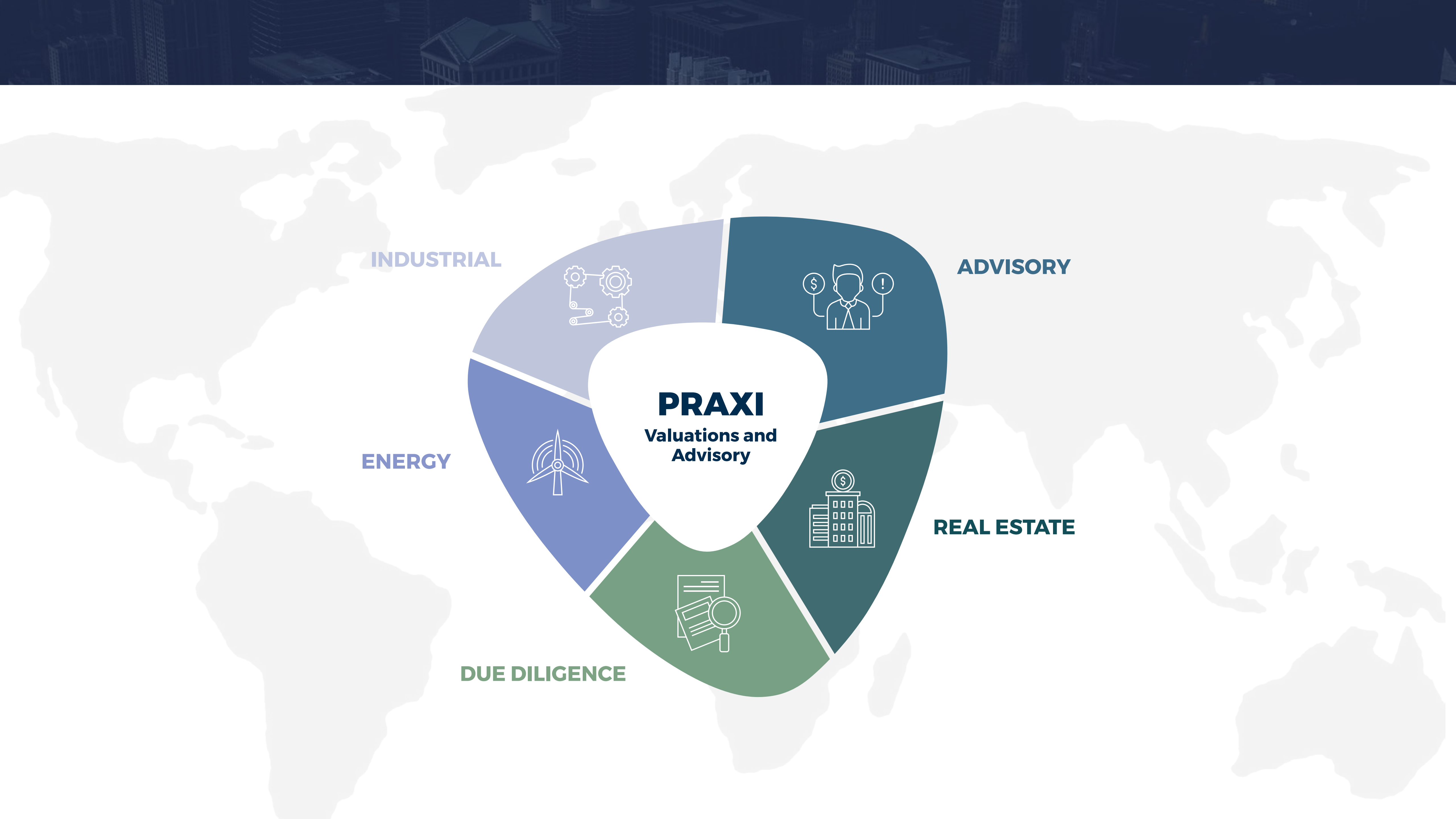
PRAXI's absolute autonomy from third parties, industrial and financial groups ensures full objectivity and professional independence.

PRAXI is one of the first Valuation Firms in Italy to be “regulated by RICS”, the Royal Institution of Chartered Surveyors.

The company employs several Professional Members of the RICS and its valuations are carried out according to the rules and procedures set by the Red Book (RICS Global Valuation Standards).



Valuation Firm regulated by RICS



INDUSTRIAL

ADVISORY

PRAXI
Valuations and
Advisory

ENERGY

REAL ESTATE

DUE DILIGENCE

Industrial

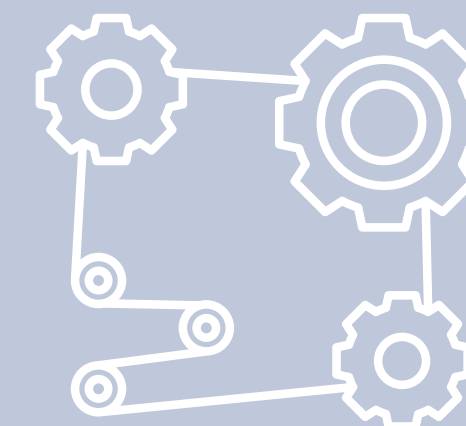
- Valutazioni ed analisi tecnico-economica degli asset aziendali a fini di operazioni straordinarie, di bilancio (IAS/IFRS), di allocazione del disavanzo di fusione (PPA - Purchase Price Allocation) e gestionali.
- Valutazioni beni intangibili: marchi, brevetti, know-how, avviamento, ecc.
- Valutazioni a fini assicurativi degli asset aziendali per la copertura dei danni diretti e da interruzione attività
- Rivalutazione dei beni d'impresa
- Inventari e riconciliazione fisico-contabile
- Verifica eleggibilità legge Transizione 4.0.

- *Valuation and technical-economic analysis of corporate assets for extraordinary company transactions, compliance with IAS/IFRS, PPA - Purchase Price Allocation and for accounting and management purposes*
- *Valuation of intangible assets: trademarks, patents, know-how, goodwill, etc.*
- *Valuation of corporate assets for insurance purposes, to cover the risk of direct and indirect damages (business interruption)*
- *Valuation of corporate assets for write-up adjustment*
- *Inventory reconciliation*
- *Eligibility under Transition 4.0 law.*

Energy

- Advisory tecnica, amministrativa ed economico - finanziaria sulle energie rinnovabili (FER) e GSE compliance audit
- Servizi a supporto delle operazioni finanziarie: valutazione indipendente, financial modelling, risk analysis e project financing
- Efficienza energetica e Corporate Social Responsibility
- Diagnosi Energetiche, Audit energetici, SGE Sistemi Gestione Energia ISO 50001.

- *Technical, administrative, economic and financial advisory for renewable energy sources (RES) and GSE compliance audit*
- *M&A services: independent asset appraisal services, financial modelling, risk analysis and project financing*
- *Energy Efficiency and Corporate Social Responsibility*
- *Energy Audit, Energy management system ISO 50001.*



Due Diligence

- Audit documentale, con eventuale predisposizione di Virtual Data Room (VDR)
 - Analisi urbanistico-edilizia e catastale
 - Reperimento documentale presso enti, analisi e pianificazione attività di regolarizzazione
 - Verifica titolarità e atti di provenienza e situazione contabile amministrativa del bene
 - Analisi edile, strutturale ed impiantistica
 - Analisi ambientale Fase 1 e Fase 2
 - Stima Capex o Opex per interventi di adeguamento o regolarizzazione e indicazione dei relativi tempi di esecuzione
 - Supporto tecnico e amministrativo in fase di vendita mediante creazione fascicolo tecnico e documentale (attestazioni di conformità castale, dichiarazioni di rogibilità edilizia, etc).
- *Documentation audit, with possible set up of Virtual Data Room (VDR)*
 - *Town planning, building permission and cadastral analysis*
 - *Documentation collection at institutions, analysis and planning of regularization activities*
 - *Verification of ownership and purchasing deeds and administrative accounting of the property*
 - *Building, structural and plant building systems analysis*
 - *Environmental analysis Phase 1 and Phase 2*
 - *Capex or Opex estimate for adjustments or regularization and indication of the relative timing*
 - *Sale support: technical and administrative assistance during the negotiation phase through the creation of a technical and documental data set (certificates of compliance of the property, statements for deeds, etc.).*



Real Estate

- Attività di Esperto Indipendente per la valutazione del patrimonio di Fondi e altri OICR immobiliari
- Valutazione immobili (terziari, commerciali, ricettivi, residenziali, industriali, ecc.), aree edificabili e operazioni di sviluppo immobiliare, a fini gestionali (rivalutazioni di legge, IAS/IFRS, PPA)
- Valutazione e Due Diligence di immobili offerti in garanzia per finanziamenti ipotecari o interessati da operazioni di leasing.
- *Independent Valuer for the appraisal of the real estate portfolio owned by Property Funds and other real estate UCIs*
- *Valuation of residential, hotel and commercial real estate, entertainment venues, developments, implementation of IAS/IFRS international accounting standards*
- *Valuation and Due Diligence of properties intended as mortgage collaterals or for financial leasing.*

Advisory

- Advisory per investimenti e disinvestimenti immobiliari: strategie di creazione di valore
- Implementazione della strategia adottata con supporto operativo nelle fasi realizzative: identificazione potenziale investimenti, negoziazione, gestione dei processi di acquisto/cessione, monitoraggio
- Studi di fattibilità di progetti di sviluppo e di interventi di trasformazione urbana
- Supporto nella fase di gara competitiva e valutazione di NPLs e UTPs garantiti da collateral immobiliari, sia in fase di acquisizione dei portafogli di crediti deteriorati, sia a supporto delle strategie di valorizzazione ed uscita dagli investimenti immobiliari effettuati
- Consulenza per le transazioni
- Consulenza per le locazioni.
- *Advisory for real estate investments/divestments: value creation strategies*
- *Strategy implementation, including identification of potential investments, negotiation, purchase/sale management, monitoring*
- *Feasibility study for development projects and urban transformation schemes*
- *Bid assistance, valuation of secured NPLs and UTPs, supporting both the acquisition of the credit portfolios and the implementation of Real Estate workout strategies*
- *Transaction counseling*
- *Tenant counseling.*





Global Independent Advisers

Per assistere i Clienti in operazioni ed investimenti cross-border, PRAXI ha promosso la costituzione di un network tra primarie Società di Valutazioni, denominato PRAXI Valuations – Global Independent Advisers.

PRAXI Valuations fornisce valutazioni indipendenti e servizi di consulenza in area Real Estate, Loan Valuations e Due Diligence. I nostri clienti comprendono società industriali, gruppi bancari, assicurativi e property companies, oltre a società di revisione contabile, enti pubblici e Autorità di vigilanza.

Siamo presenti in 11 paesi con 44 uffici.

In order to assist Clients in their cross-border investments and deals, PRAXI fostered an international network of primary independent Valuation Firms, named PRAXI Valuations – Global Independent Advisers.

PRAXI Valuations provides independent valuations and advisory to clients in the Real Estate, Loan Valuations and Due Diligence fields. We serve industrial groups, banks, insurance and real estate companies, as well as auditing firms, public entities and authorities.

We are present in 11 countries with 44 offices.

www.praxivaluations.praxi

PRAXI Group

▶ PRAXI S.p.A.

Organizzazione e Consulenza

Bologna Firenze Genova Milano
Napoli Padova Roma Torino Verona

www.praxi.praxi

▶ PRAXI INTELLECTUAL PROPERTY S.p.A.

Consulenza in Proprietà Industriale e Intellettuale

Torino Civitanova M. Genova Milano Padova
Roma Savona Trento Venezia M. Verona

www.praxi-ip.praxi

▶ PRAXI ALLIANCE

Worldwide Executive Search

www.praxialliance.praxi

▶ CONSALIA LTD

Global Sales Performance Improvement

London - The Glasshouse, 5a Hampton Road,
Hampton Hill, Middlesex TW12 1J

T +44 20 8977 6944

www.consalia.com

▶ PRAXI VALUATIONS

Global Independent Advisers

www.praxivaluations.praxi



www.praxi.praxi

PRAXI S.p.A. - ORGANIZZAZIONE e CONSULENZA

Capitale Sociale 6.000.000 Euro int. vers.

BOLOGNA 40122

Via Guglielmo Marconi, 71

T +39 051 246 130

bologna@praxi.praxi

FIRENZE 50129

Via Cristoforo Landino, 14

T +39 055 486 879

firenze@praxi.praxi

GENOVA 16121

Via XX Settembre, 8

T +39 010 553 13 19

genova@praxi.praxi

MILANO 20145

Via Mario Pagano, 69/A

T +39 02 43 002

milano@praxi.praxi

NAPOLI 80133

Via Guglielmo Melisurgo, 4

T +39 081 551 19 45

napoli@praxi.praxi

PADOVA 35131

Via Niccolò Tommaseo, 76/D

T +39 049 875 27 55

padova@praxi.praxi

ROMA 00187

Via Leonida Bissolati, 20

T +39 06 3 999 3

roma@praxi.praxi

TORINO 10125

Corso Vittorio Emanuele, 3

T +39 011 65 60

torino@praxi.praxi

VERONA 37122

Corso Porta Nuova, 60

T +39 045 800 98 32

verona@praxi.praxi